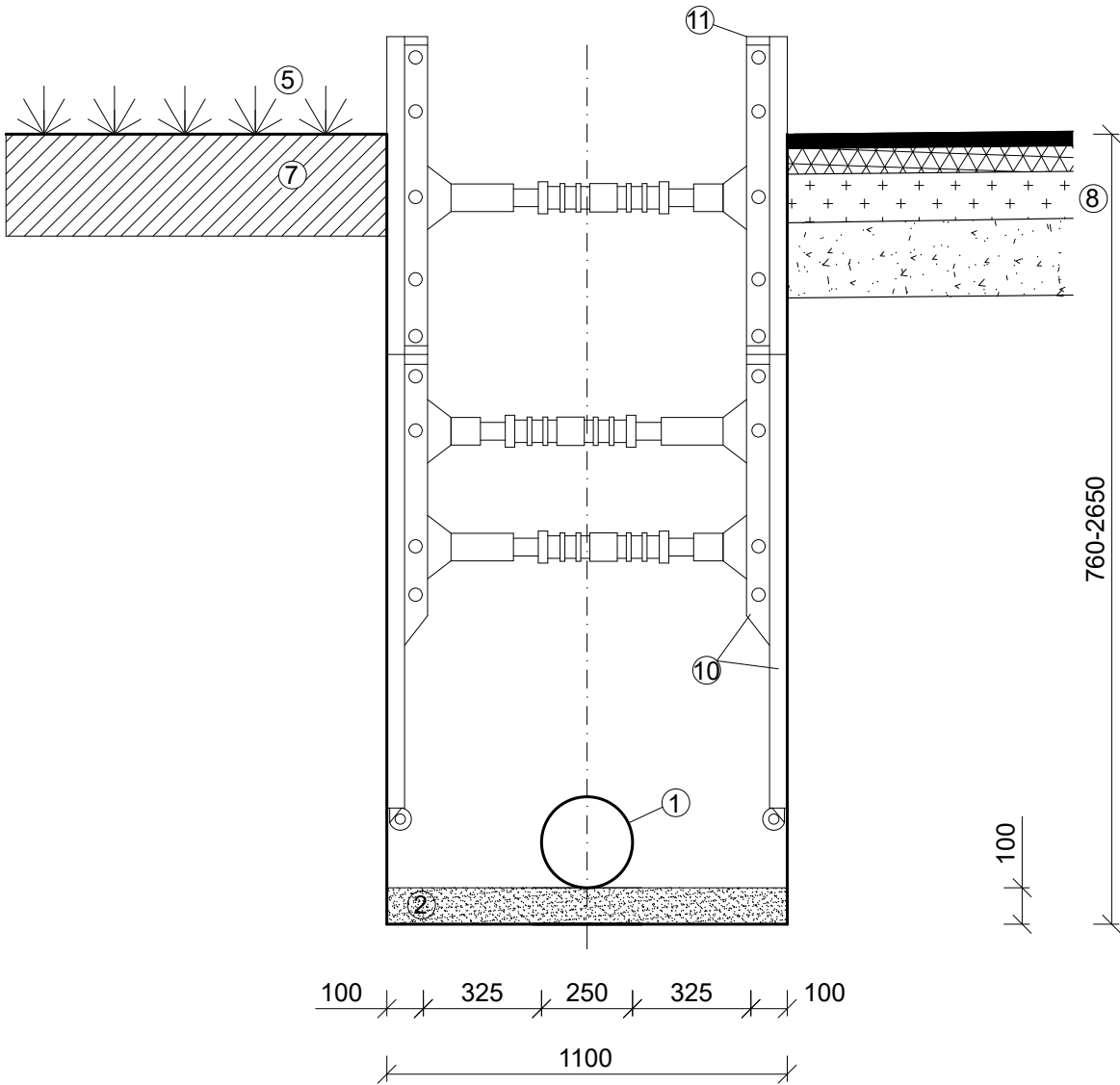


VZOROVÝ PŘÍČNÝ PROFIL VÝKOPU
S POUŽITÍM PAŽÍCÍHO BOXU

TRVALÝ TRAVNÍ POROST

ZPEVNĚNÝ POVRCH
VJEZDŮ

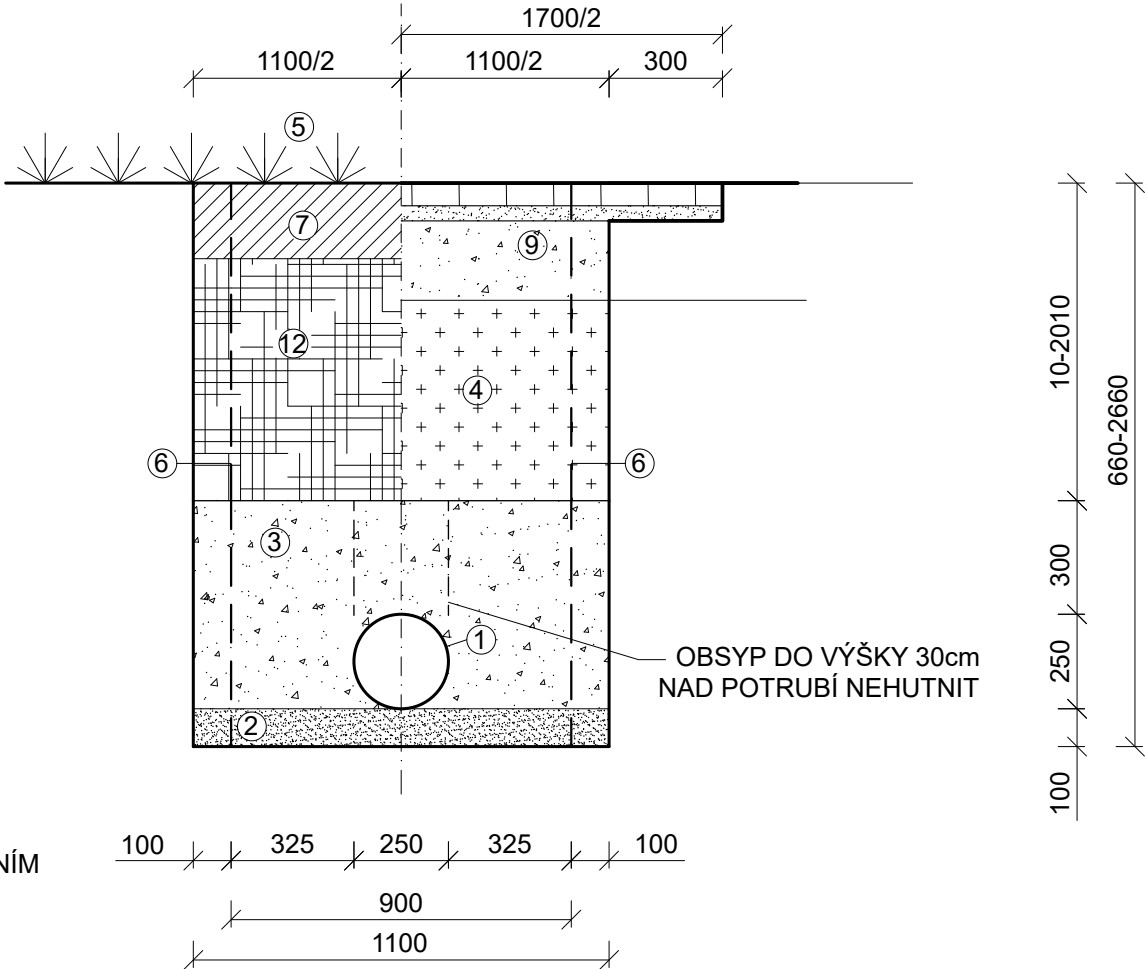


- 1 PP DN 250-SN10
- 2 LOŽE - PÍSEK tl. 100 mm
- 3 OBSYP - ŠTĚRKOPÍSEK
- 4 ZÁSYP - ŠTĚRKODRŤ SE ZHUTNĚNÍM
- 5 TRVALÝ TRAVNÍ POROST
- 6 PŘÍLOŽNÉ PAŽENÍ
- 7 OHUMUSOVÁNÍ (TL. 10-20 CM)
- 8 SKLADBA ZPEVNĚNÉHO POVRCHU - KOMUNIKACE
- 9 SKLADBA ZPEVNĚNÉHO POVRCHU - CHODNÍK
- 10 ZÁKLADNÍ PAŽÍCÍ BOX
VÝŠKA 2400 mm
- 11 NÁSTAVBOVÝ PAŽÍCÍ BOX
VÝŠKA 1300 mm
- 12 ZÁSYP PROHOZENOU ZEMINOU

VZOROVÝ PŘÍČNÝ PROFIL ULOŽENÍ POTRUBÍ DN 250
M 1:20

TRVALÝ TRAVNÍ POROST

ZPEVNĚNÝ POVRCH
VJEZDŮ



POZN.: HLOUBKY SE VZTAHUJÍ K UPRAVENÉMU TERÉNU.
PRO HLOUBKY VÝKOPU DO 1800 mm BUDE POUŽITO PŘÍLOŽNÉ PAŽENÍ, OD HLOUBEK 1800 mm A
VÍCE BUDOU POUŽITY PAŽÍCÍ BOXY.

NAVRHL/VYPRACOVAL: ING. SCHNEIDEROVÁ		ZODPOVĚDNÝ PROJEKTANT: ING. LAZÁREK, DIŠ.		VEDOUcí PROJEKTANT: ING. LAZÁREK, DIŠ.		TECHNICKÁ KONTROLA: ING. HALOUZKA		<div></div> <div>LB PROJEKT</div> <div>Mojmírovo nám. 3105/6a, 612 00 Brno IČ: 29262747, TEL.: 605 114 896</div>			
KRAJ: JIHO MORAVSKÝ				KATASTR. ÚZEMI: ŽATČANY							
OBJEDNATEL: SPRÁVA A ÚDRŽBA SILNIC JIHO MORAVSKÉHO KRAJE – ŽEROTÍNOVO NÁMĚSTÍ 449/3, 602 00 BRNO											
AKCE: <div>II/416 ŽATČANY PRŮTAH SO 301 - DEŠŤOVÁ KANALIZACE</div>										DATUM: 04/2024	
										STUPEŇ: PDPS	
										FORMÁT: 2x A4	
<div>VZOROVÉ PŘÍČNÉ ŘEZY ULOŽENÍ POTRUBÍ</div>										MĚŘITKO: 1:20	
										ČÍSLO PŘÍLOHY: 5.	